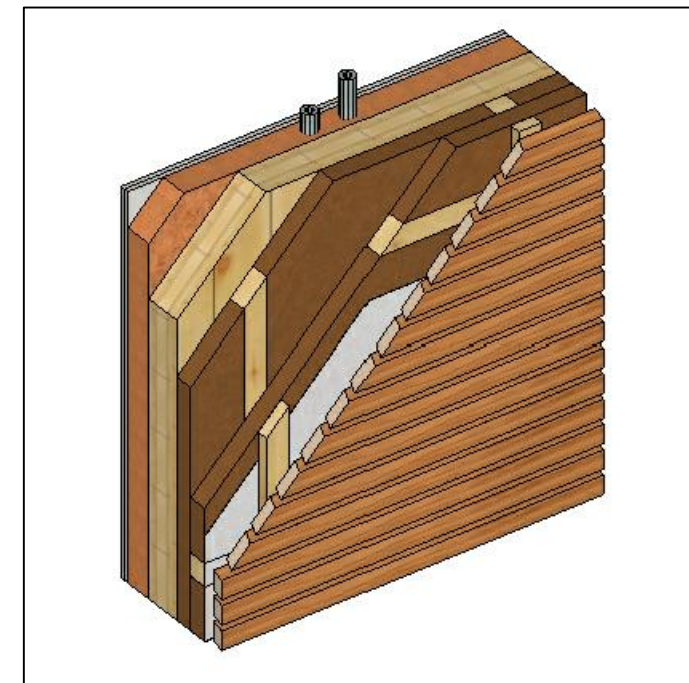
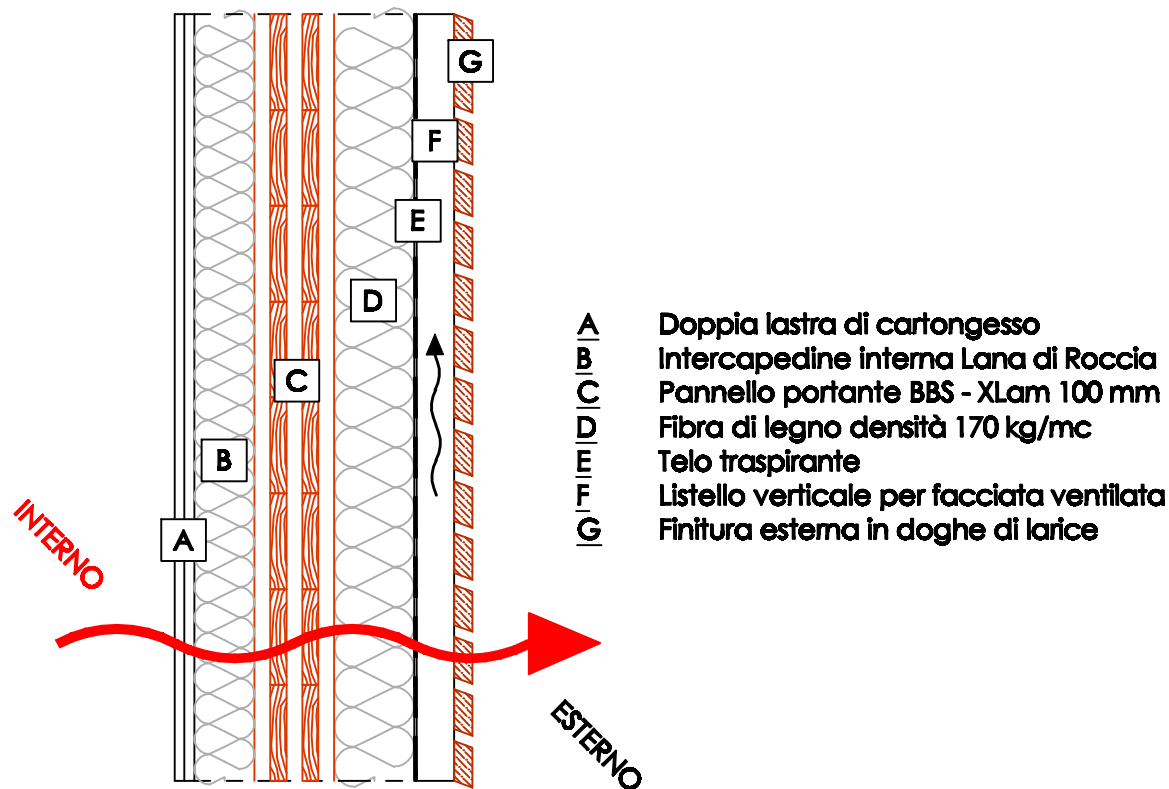
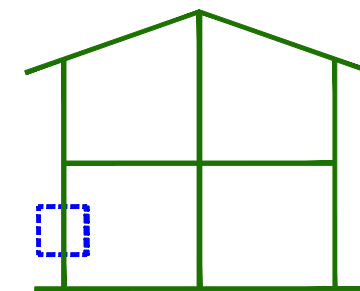


# PARETE ESTERNA \_coibentata e ventilata

Caratteristiche termoisometriche al variare dello spessore dell'isolante:

<b>s = 6 cm</b>	trasmissione <b>U = 0.207 W/mq°K</b>	attenuazione <b>f = 0.094</b>	sfasamento $\varphi = 12 \text{ h } 17'$
<b>s = 8 cm</b>	trasmissione <b>U = 0.188 W/mq°K</b>	attenuazione <b>f = 0.073</b>	sfasamento $\varphi = 13 \text{ h } 28'$
<b>s = 10 cm</b>	trasmissione <b>U = 0.173 W/mq°K</b>	attenuazione <b>f = 0.057</b>	sfasamento $\varphi = 14 \text{ h } 45'$
<b>s = 12 cm</b>	trasmissione <b>U = 0.160 W/mq°K</b>	attenuazione <b>f = 0.044</b>	sfasamento $\varphi = 16 \text{ h } 05'$
<b>s = 14 cm</b>	trasmissione <b>U = 0.149 W/mq°K</b>	attenuazione <b>f = 0.033</b>	sfasamento $\varphi = 17 \text{ h } 25'$



Struttura a Pannelli portanti BBS  
 pannelli di legno ad assi incrociati X-Lam

Pacchetto P\_X1\_FdL - fibra di legno



Via Reg. Torame 18 BORGOSERIA (VC)  
 Tel./Fax 0163 458032  
 E-mail: [info@galoppinilegnami.it](mailto:info@galoppinilegnami.it)  
 Internet: [www.galoppinilegnami.it](http://www.galoppinilegnami.it)